

DK: Samvejledning og sikkerheds anbefalinger

CYKELHOLDER

AMBER I DELUXE



Max. kugletryk	Vægt cykelholder	Max. last
50kg	9,5kg	Max. 30kg
60kg	9,5kg	Max. 30kg
75kg	9,5kg	Max. 30kg
90kg	9,5kg	Max. 30kg

PROUSER BIKE CARRIERS®

Europese typegoedkeur/Europäische Zulassung/European permission/Certification Européenne
E4-26R-03 0281

INTRODUCTION

Pro-User AMBER II cykelholder producers af Tradekar Benelux BV, Holland

- ✓ Cykelholder til anhængertræksmontering
- ✓ Passer til alle typer DIN-anhængertræk
- ✓ Sikker og stabil, nem vippefunktion. Til transport af 2 cykler
- ✓ Nem montering på bilens anhængertræk uden brug af løst værktøj
- ✓ Vippefunktionen, gør det muligt at komme til bilens bagagerum selv med cyklerne monteret
- ✓ Cyklerne holdes i brede og stabile hjulholdere
- ✓ Samt cykelstelgribere med blødt gummi-indlæg.
- ✓ Fleksible arme passer til de fleste cykelstel
- ✓ Elsæt med både 7-pol og 13-pol stik (Jaegers)
- ✓ Inkl. Tågelygte og baklygte (virker kun med 13-pol stik)
- ✓ Cykelholderen kan aflåses til bilens anhængertræk
- ✓ Europa godkendelse givet af RDW



Read the following safety- and operating instructions carefully and act accordingly before using the bike carrier.

VIGTIG INFORMATION

Læs instruksvejledningen grundigt igennem inden ibrugtagning.

Samling og montering af cykelholder må kun ske ud fra denne vejledning. En fejlagtig samling og montering kan være katastrofal.

Cykelholderen er godkendt til transport af 1 cykel. Venligst tjek den maksimale lastevne i tabellen nedenfor. Tjek også hvor stort et kugletryk bilens anhængertræk er godkendt til. Se typeplade på anhængertrækket eller i bilens instruktionsbog.

Den maksimale lastevne for cykelholderen er **30kg** forudsat at bilen må laste 75kg på trækket. Cykelholderens vægt er **9,5kg**.

The maximum permissible load for the carrier itself may be **30kg**.
The net weight of the carrier is **9,5kg**.

Max. permissible Ball load	Weight bike carrier	Max. load
50kg	9,5kg	Max. 30kg
60kg	9,5kg	Max. 30kg
75kg	9,5kg	Max. 30kg
90kg	9,5kg	Max. 30kg

Kan ikke anbefales til anhængertræk I aluminiumsudførsel.

Gem denne instruktionsvejledning I bilen.

SAMLING AF CYKELHOLDEREN

Cykelholderen kommer usamlet. Tag alle dele ud af emballagen og arranger dem på gulvet som vist nedenfor.

Step 1

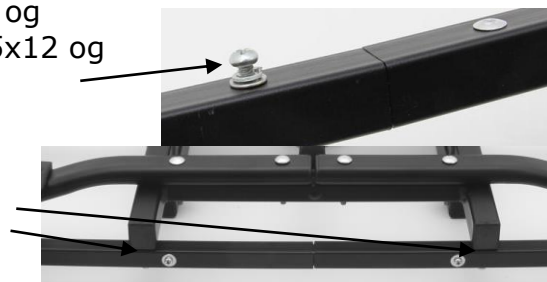
Dele:



Placer de 4 hjulholdere på bundrammen. Fastgør dem med de 8 bolte M6x50, M6 planskiver og M6 møtrikker i bundrammen.

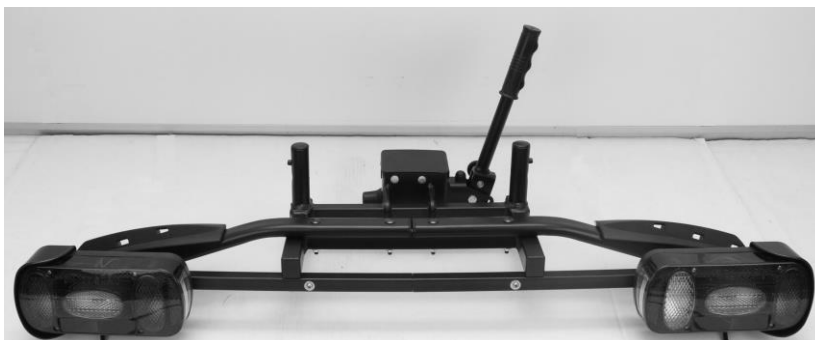
Saml de 2 lygter ved at sætte dem sammen og fastgør dem med den medleverede skrue M5x12 og planskiver.

Monter den nu samlede lygtebom på bundrammen ved hjælp af de 2 M5x35 bolte og planskiver.



Vær opmærksom på at tågelygten er i venstre side af cykelholderen!

Resultat:



Step 2

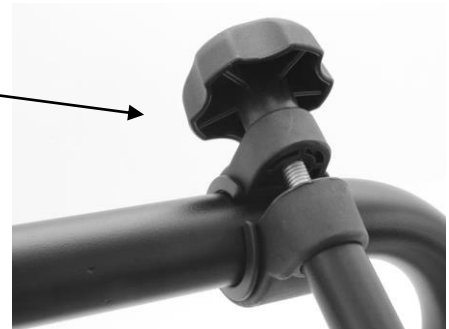
Parts:



Monter den store U-bøjle på bundrammen. Benyt de medfølgende bolte (M8xS0), planskiver og de store plast fingermøtrikker. Vær opmærksom på at de 2 store fingermøtrikker sidder på indvendig side (se foto).

Bemærk: Stram godt til, så u-bøjlen sidder urokkelig fast. U-bøjlen kan nedfældes fx ved opbevaring.

Løsne fingerskruerne på stelholderne og træk dem på den store U-bøjle og spænd dem til. Vær opmærksom på at anvende den korrekte størrelse plast-gummi-indlæg.



Resultat:



Step 3

Parts:



Løsne de små skruer hvor nummerpladerammen skal side. Monter denne derpå på rammen. Nummerpladerammen skal være i samme højde som lygterne.

De medfølgende strips bruges til at føre og samle ledningerne. Trækkes frem til venstre side af cykelholderen, idet bilens stikdåse sidder til venstre for trækket. Vær opmærksom på at de ikke genere tiltfunktionen.

Før de 6 tekstilremme igennem hjulholderne og spænd dem. Husk altid at spænde dem, også selvom cykler ikke er på holderen, så du ikke rissikere at miste dem under kørsel. (Se foto)



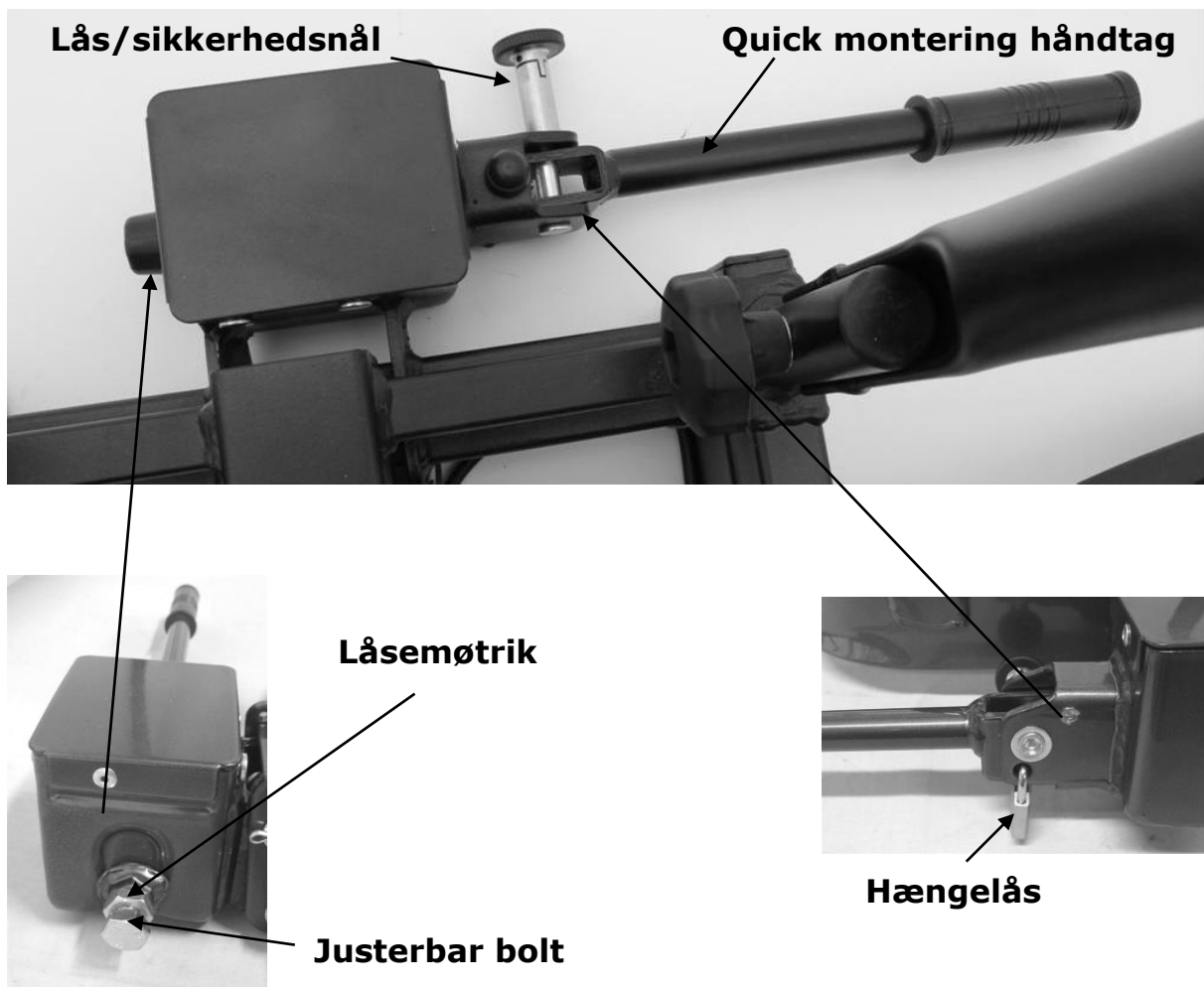
Sluttelig monteres de 2 plastik beskyttere midt imellem hjulholderne på rammen.

Resultat:



MONTERING AF CYKELHOLDER PÅ ANHÆNGERTRÆK

Vi anbefaler at du bliver fortrolig med brugen heraf.



Quick monterings håndtag er formonteret på cykelholderen. Ved brug af denne fastgøres nemt og hurtigt cykelholderen. Cykelholderen er solidt fastmonteret, når håndtag står vandret og sidder urokkelig fra side til side og op og ned.

Når du monterer cykelholderen på bilen, er det bedst, at bilen er parkeret lige, motoren er slukket, og parkeringsbremsen er aktiveret. Sørg for, at trækkuglen er ubeskadiget, ren og ikke fedtet!

Af montering:

Lås/sikkerhedsnål trækkes ud og dreje den med en kvart omdrejning. Derpå kan håndtaget trækkes op i lodret position og cykelholderen kan tages af trækket.

Montering:

Placer cykelholderen henover trækkuglen. Tryk håndtaget nedad (ca. 35-40 kg), indtil det stopper (håndtaget forbliver stabilt i vandret position). Drej lås / sikkerhedsnål, indtil denne er fastgjort (og håndtaget kan ikke længere trækkes op).

Test nu, om cykelholderen er fastgjort stabilt nok på trækkuglen (og ikke let at vride). Hvis ikke, skal du justere på justerbolten i siden. Hvis den ikke er stram nok, tag cykelholderen af igen og skru ind i justeringsskruen på hurtigkobleren. Juster ind indtil cykelholderen sidder urokkelig fast.

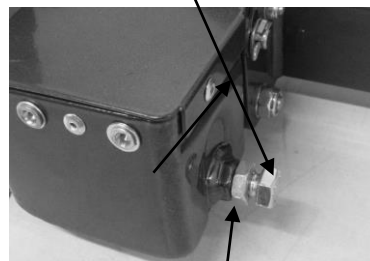
Check

Caution: Vær opmærksom på at justerbolten er låst med låsemøtrikken!

Cykelholderen kan aflåses med den medfølgende hængelås. Opbevar nøglerne på et forsvarligt sted,



Justerbolt



Locking nut

Afstem altid om justerbolt er forsvarligt fastspændt og at sikkerhedsnålen sidder korrekt ind kørsel foretages.
Vi anbefaler at overholde gældende tilladte hastigheder.

BELYSNING

Denne cykelholder er udstyret med lygter. Systemet kan forbindes med bilens strømsystem med adapter. Bemærk der findes både såkaldt 7-pol stik samt 13-pol stik. Begge adaptore medfølger denne cykelholder.



Afdæk det stik som ikke anvendes med beskyttelsescover.

<p>Universal system 7 pin</p>	<p>1/L 2/54G 3/31 4/R 5/58R 6/54 7/58L</p>	<p>Indicator left Rear fog light Ground Indicator right Rear light right Stop lights Rear light left</p> <p><u>The reversing light is not working via the 7-pin plug!</u></p>	<p>yellow blue white green brown red black</p>
<p>Jaeger system 13 pin (DIN 72.570)</p>	<p>1 2 3 4 5 6 7 8 9 10 11 12 13</p>	<p>Indicator left Rear fog light Ground Indicator right Rear light right Stop lights Rear light left Reversing light <i>Not used</i> <i>Not used</i> <i>Not used</i> Ground <i>Not used</i></p>	<p>yellow blue white green brown red black gray</p>

MONTERING AF CYKLER PÅ CYKELHOLDEREN



Fjern alle løse dele på cyklen (pumper, speedometer, kurve, drikkedunke, elcykel-batterier) under transport. Disse dele kan ryste sig løse og være til fare for medtrafikanter.

Stelholderne er fleksible og justerbare. Kan trækkes rundt på U-bøjlen og monteres på sadelstang eller 'herrestang' på cyklen. Vi anbefaler så høj montering som muligt for bedst stabilitet.



Cykelhjulene fastgøres med de medfølgende tekstilremme. 1 til baghjul og 2 til forhjulet. (se foto).

Cyklerne monteres modsat af hinanden således styr går fri.

SIKKERHEDS-ANBEFALINGER

Sørg for at trækkuglen er ren og affedt.

Efter anvendelse de første par gang bør du efterjuster forankringen, som går ned over bilens trækkugle. Hold løbende øje med dette!

Check cykelholderen for eventuelle fejl inden kørsel påbegyndes. Defekte dele bør omgående udskiftes med originale dele.

Modifier under ingen omstændigheder på cykelholderen, og saml den efter vore instruktioner. Det kan være livsfarligt om ikke den samles korrekt. Vi yder ingen garanti, såfremt vejledningen ikke er fulgt, og kan ikke holdes ansvarlige for eventuelle uheld.

Altid sikrer dig at cyklerne er forsvarligt fastgjort til cykelholderen med alle medfølgende remme og stelholdere.

Sikrer dig at cykelholderens tilt-funktion er i låst-position.

Sikrer dig at anvende den ekstra sele omkring alle cykler og omkring U-bøjlen. Dette er en dobbelt sikkerhed.

Vær opmærksom på at alle løse dele på cykler er afmonteret **INDEN KØRSEL FORETAGES** (sadeltasker, pumper, skærme etc)

Check lejlighedsvis alt fungere som det skal og møtrikker og bolte er solidt spændt sammen. Efterspænd om nødvendigt.

Sikrer dig at låsen ned over bilens træk er forsvarligt aflåst.

Anbring ikke et cover omkring cyklerne under kørsel.

Kørsel med cykelholder ændrer bilens køreegenskaber radikalt. Vi anbefaler at overholde gældende hastigheder og maks 120km/t). Kør med ekstra god afstand. Undgå kraftige opbremsninger.

Husk at når du bakker med bilen at du høre n cykelholder monteret!

I tillæg vær opmærksom på eventuelle gældende landekrav for transport af gods bag på bilen.

Hvis bilen er udstyret med en automatisk åbning af bagklap, slå dette fra, når du kører med cykelholderen.

Afmonter cykelholderen før bilvaske-anlæg

Cykelholderen er ikke til "off road" anvendelse



VEDLIGEHOOLD

Opbevar altid cykelholderen ren og tørt sted efter brug. Sprøjt evt. med vandslangen for at fjerne mudder og andre beskidte ting.

Hold bilens trækkugle ren og fri for fedt.

Kontroller cykelbæreren regelmæssigt, hvis der er nogen skade. Skadede eller brugte dele skal udskiftes med det samme. Brug kun originale reservedele.

Cykelholderens møtrikker og bolte skal kontrolleres regelmæssigt, og om nødvendigt stramme dem igen.

Hvis der er en skade på cykelbærerens pulverlakering, skal dette straks behandles med maling.

Roterende og bevægelige dele skal smøres med olie regelmæssigt.

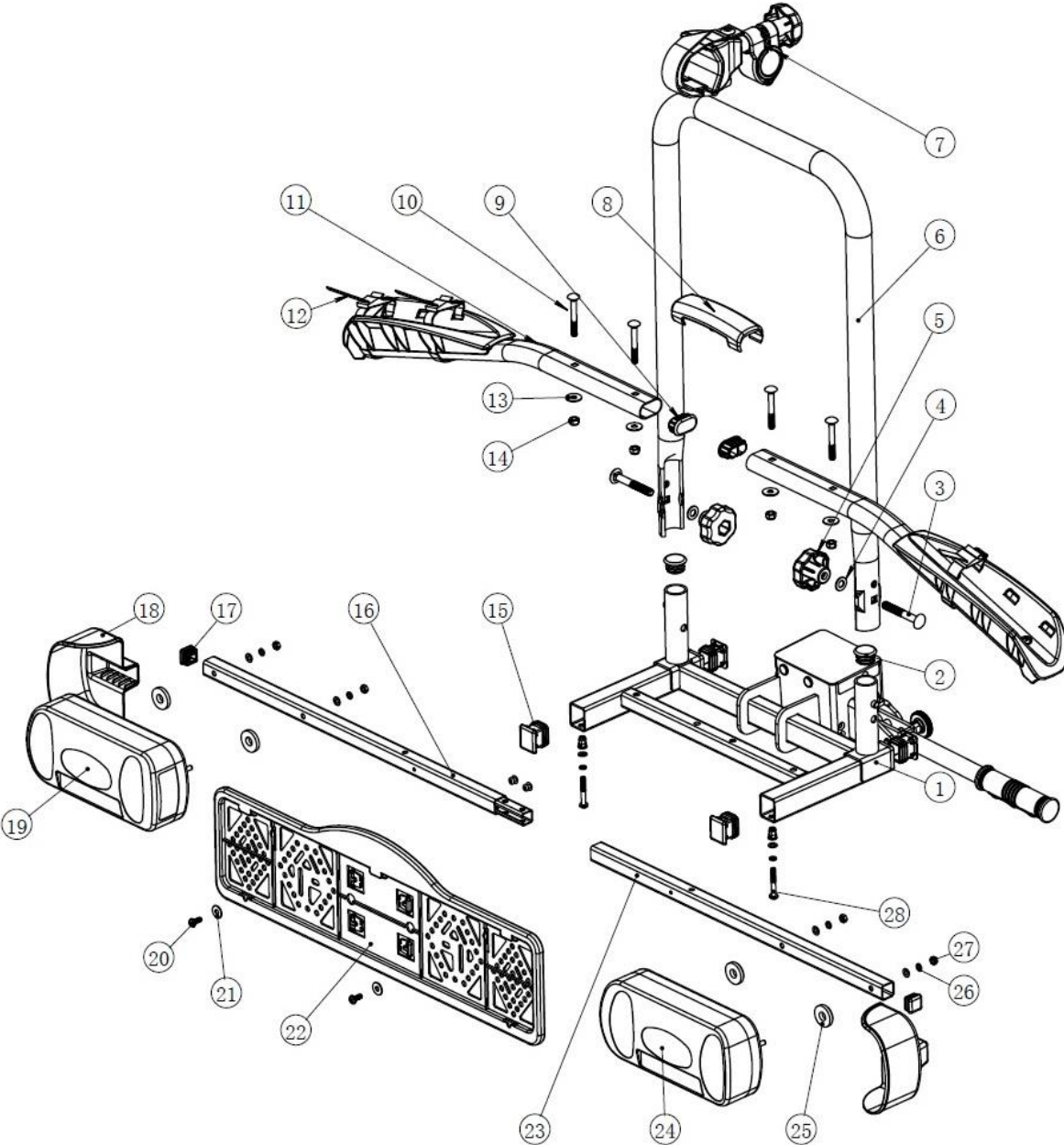
GARANTI

Dette produkt er dækket af en 2 års garanti. Vær opmærksom på, at vores garanti dækker en rimelig brug af cykelbæreren, det dækker IKKE nogen skade forårsaget af misbrug. Dette gælder også for en fejl eller fejl i cykelbæreren, der er forårsaget af dårlig eller ukorrekt installation. For at sikre garantiens gyldighed bedes du udføre vedligeholdelse i overensstemmelse med vedligeholdelsesafsnittet. Vi forbeholder os ret til at foretage et opkald og / eller reparationsafgift for ethvert arbejde, der kræves for at afhjælpe fejl, som er uden for virksomhedens kontrol, dvs. ukorrekt eller dårlig tilpasning, misbrug, utilsigtet skade mv.

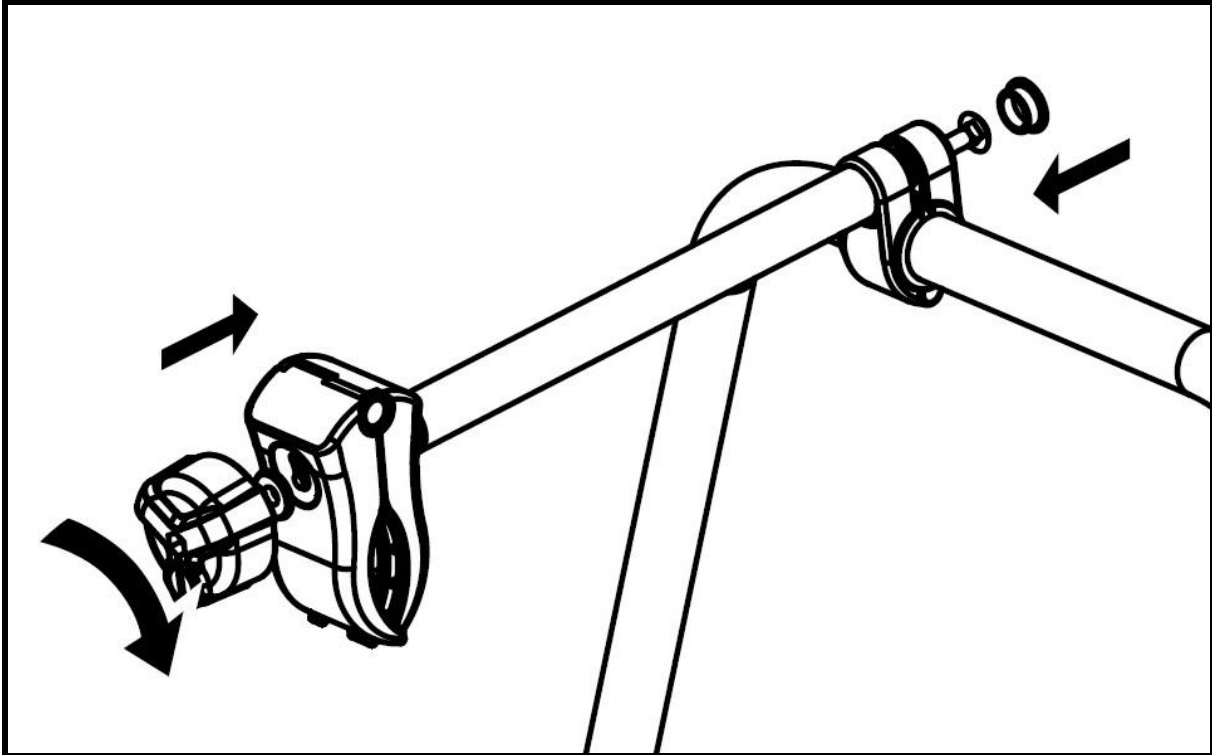
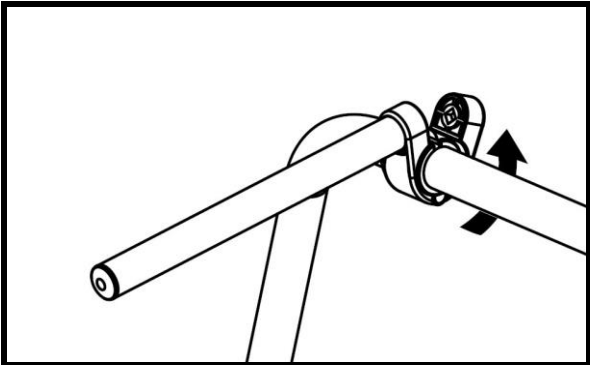
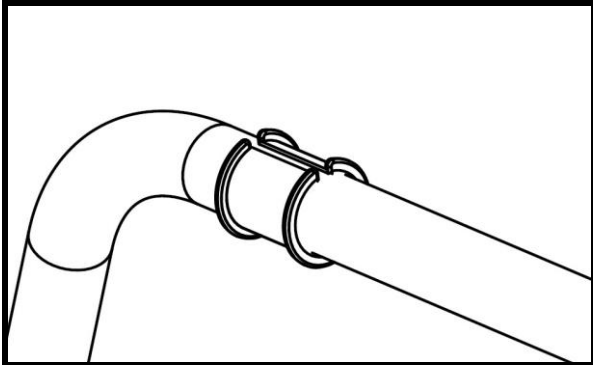
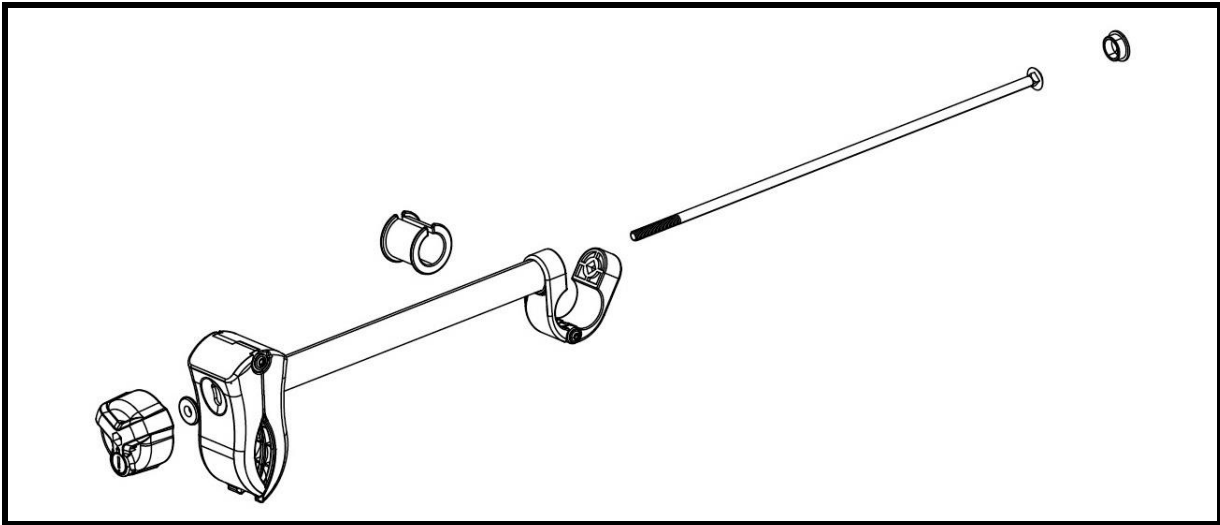
PARTS LIST

Pos nr.	Description	QTY	Remark
1	Main frame with quick connector	1	
2	End-cap	2	
3	Carriage bolt	2	M8x60
4	Washer	2	M8
5	Plastic knob	2	M8
6	U-tube	1	
7	Short frame holder	1	
8	Plastic cover	1	
9	End-cap	2	
10	Carriage bolt	4	M6x50
11	Wheel holder	2	
12	Strap	3	
13	Washer	4	M6
14	Self-locking nut	4	M6
15	End-cap	2	
16	Lamp holder tube left	1	
17	End-cap	2	
18	Plastic protectioncover	2	
19	Lamp left	1	
20	Screw	3	
21	Washer	9	M5
22	License plate holder	1	
23	Lamp holder tube right	1	
24	Lamp right	1	
25	Plastic washer	4	
26	Spring washer	6	M5
27	Self-locking nut	4	M5
28	Cross head bolt	2	M5x35

EXPLODED VIEW



LOCKABLE FRAMEHOLDERS



© Tradekar 91736DK/18A

PRO BIKE CARRIERS® **USER**

Tradekar Benelux BV

Staalweg 8
4104 AT CULEMBORG
The Netherlands

+31 (0)345-470990
info@tradekar.nl
www.pro-user.eu